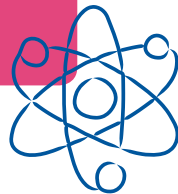


TARIEVEN DAGOPVANG 2019

Met ingang van 1 januari 2019 hanteert Korein Kinderplein onderstaande tarieven¹². In deze tarieven is geen rekening gehouden met de tegemoetkoming van de Belastingdienst. Het bedrag dat u uiteindelijk betaalt is daardoor lager dan het vermelde maandtarief. De rijksnorm¹ voor dagopvang is € 8,02.

52 weken arrangemente⁸

Productsoort	Uren per dag	Uren per maand	Bruto uurtarief	Bruto maandtarief
Hele dag ²	11,00	47,67	€ 8,08	€ 385,15
Dagdeel ^{2,3}	5,50	23,83	€ 8,08	€ 192,57
Vervroegde/verlengde opvang ^{3,4}	7,50	32,50	€ 8,08	€ 262,60
Even en oneven weken opvang hele dag ³	11,00	11	€ 8,08	11



40 weken arrangemente

(exclusief schoolvakantieweken³)^{2,6,8}

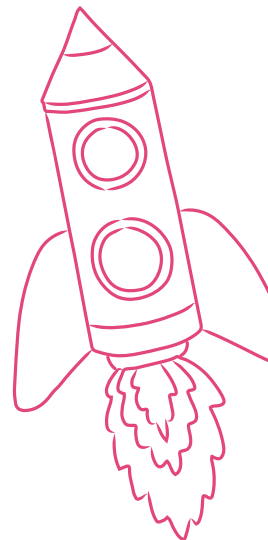
Productsoort	Uren per dag	Uren per maand	Bruto uurtarief	Bruto maandtarief
Hele dag	11,00	36,67	€ 9,68	€ 354,97
Dagdeel ³	5,50	18,33	€ 9,68	€ 177,47

Flexibele producten^{3,7}

Productsoort	Uren per dag	Uren per maand	Bruto uurtarief	Bruto maandtarief
Extra opvang per uur	n.v.t.	n.v.t.	€ 9,68	n.v.t.
Extra opvang per dag ²	11,00	n.v.t.	€ 9,68	n.v.t.
Extra opvang per dagdeel ²	5,50	n.v.t.	€ 9,68	n.v.t.

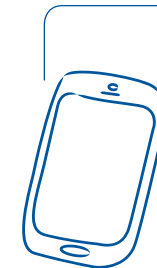
Serviceproducten^{3,9}

Productsoort	Kosten per keer	Maandtarief
Warme-maaltijdservice 52 weken ¹⁰	€ 3,40	€ 13,89
Warme-maaltijdservice 40 weken ⁶	€ 3,40	€ 12,37
Warme-maaltijdservice incidenteel	€ 4,04	n.v.t.
Kappersservice	€ 12,66	n.v.t.



AANVULLING TARIEVEN DAGOPVANG 2019

1. De rijksnorm is het normbedrag waarmee de kinderopvangtoeslag van de Belastingdienst wordt berekend.
2. Dagopvang neemt u af in hele dagen (van 7.30 tot 18.30 uur) of in dagdelen. Een ochtenddeel duurt van 07.30 tot 13.00 uur en een middagdeel duurt van 13.00 tot 18.30 uur.
3. Het aanbod is afhankelijk van de beschikbaarheid op het Korein Kinderplein.
4. Vervroegde opvang is van 11.00 tot 18.30 uur en verlengde opvang is van 7.30 tot 15.00 uur.
5. Onder de 12 schoolvakantieweken vallen de volgende schoolvakanties: 1 week herfstvakantie, 2 weken kerstvakantie, 1 week voorjaarsvakantie, 2 weken meivakantie, 6 weken zomervakantie.
6. Het 40 weken arrangement wordt in 11 termijnen gefactureerd. Het aantal uren en de prijs per maand komen daardoor niet overeen met de gegevens op de factuur.
7. Extra opvang kunt u aanvragen op uw Korein Kinderplein.
8. U kiest één arrangement voor alle dagen dat u gebruik maakt van de opvang.
9. De prijzen van deze producten zijn inclusief 9% btw.
10. U betaalt voor 49 weken warme-maaltijdservice in plaats van 52 weken.
11. Even en oneven weken opvang wordt gefactureerd op basis van de werkelijke kalenderdagen per maand.
12. Het maandbedrag op uw factuur kan maximaal € 0,10 prijsverschil hebben met de bruto maandprijs op het tarievenoverzicht.



Weten wat u precies gaat betalen?

Met [onze rekentool](#) maakt u eenvoudig een persoonlijke berekening.